

おひさま訪問看護ステーションの特徴

01

「ほっとできる」を大切にしています。



まずは安心安全を感じられるような関係作り（ほっとできる）から始め、空間を共有し、寄り添い、支え、元来持っている「本人らしさ」が活かされるような、個別ケアを行いたいと考えています。

02

「患者さまのペース」を大事にしています。



無理に何かを語るのではなく、語りたくなった時に語りができるような関係作りを意識し、生活の中につらさ、心の窮屈さ、寂しさがあるのであれば、少しでも軽くなるようにお手伝いをさせていただきたいと考えております。

03

子どもからご高齢の方まで対応可能です。



未就学児～ご高齢の方まで幅広い世代の方に専門的なケアを行います。

04

作業療法士による、リハビリ、お子さまへの個別療育も行えます。



作業療法士による専門的なアプローチも受けられます。

05

徹底した多職種連携



地域の関係機関（医療・福祉・介護・教育など）と連携を図り（必要時にカンファレンスなどを行い）、チームとして患者さまを支えます。

06

精神科専門医、児童精神科医との連携



医師と密に連携を取り、週に1回は医師との合同カンファレンスを行っております。

訪問看護の範囲

福岡市東区

を訪問範囲としております。

範囲外でも一度、ご相談ください。



当施設について

営業時間 月 火 水 木 金 土 日

09:00-12:00 ● ● ● ● ● / /

14:00-18:00 ● ● ● ● ● / /

休日 土曜日、日曜日、祝日

※電話受付…09:30-17:30まで（12:00-13:00は昼休みです）

TEL 092-609-9790

FAX 092-609-9890

URL <https://ohisama-hcs.com>

住所 〒813-0044 福岡県
福岡市東区千早5丁目13-23-903

おひさま訪問看護ステーション
home care station

☎ 092-609-9790

〒813-0044
福岡県福岡市東区千早5丁目13-23-903

<https://ohisama-hcs.com>



ホームページ
はこちら

訪問看護の対象は？

通院が困難な方は
どなたでも対象となります。

不登校 ひきこもり 神経発達症(発達障害)

知的障害 適応障害 社交不安障害

うつ病 双極性感情障害 強迫性障害

パニック障害 統合失調症

不眠症(寝つきが悪い・途中で目が覚める・朝早くに目が覚める)

認知症、周辺症状(抑うつ・徘徊・暴言・幻覚・妄想・介護拒否)

上記以外にも主治医と相談をされて、必要であると判断された場合には訪問看護を受けることができます。



訪問看護の内容



体とこころの状態把握、生活状態の確認



日常生活の支援(相談・助言・援助)

話し相手・相談相手、身の回りのお手伝い、余暇活動の支援、自宅内の環境整備、外出援助などを行います。



お薬の管理のお手伝い

飲み忘れ、飲み過ぎがないか確認します。



作業療法、リハビリ

軽運動、ストレッチ、高齢者脳トレ、SST(社会生活スキルトレーニング)などを行います。



個別療育

子ども専門の作業療法士が自宅に訪問します。



訪問看護の流れ

01.

主治医の先生へ「おひさま訪問看護ステーション」の訪問看護を利用したいことを外来受診時などにお伝えください。

(ご利用を迷われている方、どのようなサービスなのか聞いてみたいという方は、直接訪問看護ステーションへご連絡ください)

02.

訪問看護が必要と主治医の先生から判断されれば、通院先の病院スタッフから「おひさま訪問看護ステーション」へご連絡をいただく、もしくはご本人様、ご家族から「おひさま訪問看護ステーション」へご連絡をください。

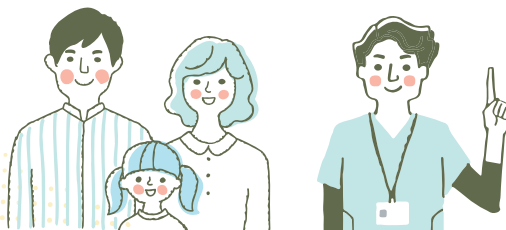
ご連絡先

TEL. 092-609-9790

月曜日～金曜日(昼休みの時間を除く)

電話受付時間 09:30-17:30

※昼休み 12:00-13:00



03.

「おひさま訪問看護ステーション」のスタッフが通院先の病院へ連絡を行い、訪問看護指示書を記載していただきます。



04.

ご本人様、ご家族の方に電話をさせていただき、初回訪問(初回契約)の日程調整をさせていただきます。



05.

ご希望の日時や頻度での訪問看護が始まります(基本的に週1~3回です)。

料金

■ 医療保険内での医療行為なので各種健康保険が適用されます。

健康保険、高齢者保険、自立支援医療、重度障害者医療証、子ども医療証、乳幼児医療証・ひとり親家庭医療証、生活保護に対応。

■ 多くの方は自立支援医療申請(1割負担、年収に応じた上限あり)をされます。

申請の際にはお手伝いをさせていただきます。

※交通費は頂いておりません。

※料金についての詳細はどうぞお電話でお問い合わせください。